








Uprostřed obrazovky je zobrazena aktuální teplota vody bazénu. Šípkami nahoru a dolů lze nastavit přednastavené teploty vody.

SYMBOL	PROCES	OPERACE
		Stiskněte pro nastavení chytrého/tichého režimu Chytrý režim :100%-20% výkon Tichý režim:80%-20% výkon

SYMBOL	PROCES	FUNKCE
		2.Nastavení Wi-fi připojení
	Zamknutí/Odemknutí panelu	

	Procentuální výkon kompresoru
	Wi-fi připojení
	Vstup vody
	Výstup vody

Viz. příloha č. 4

## 5. Nastavení Wi-Fi

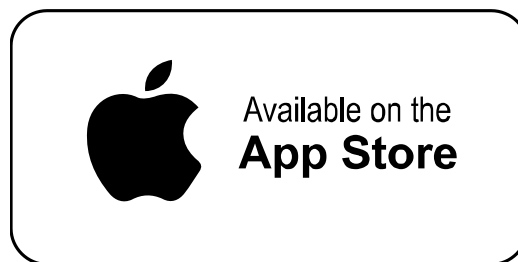
1) Stažení aplikace



Operační systém Android :

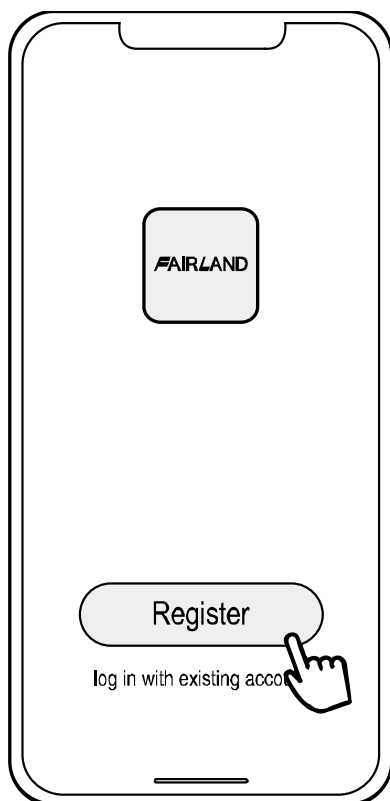


Operační systém iOS :

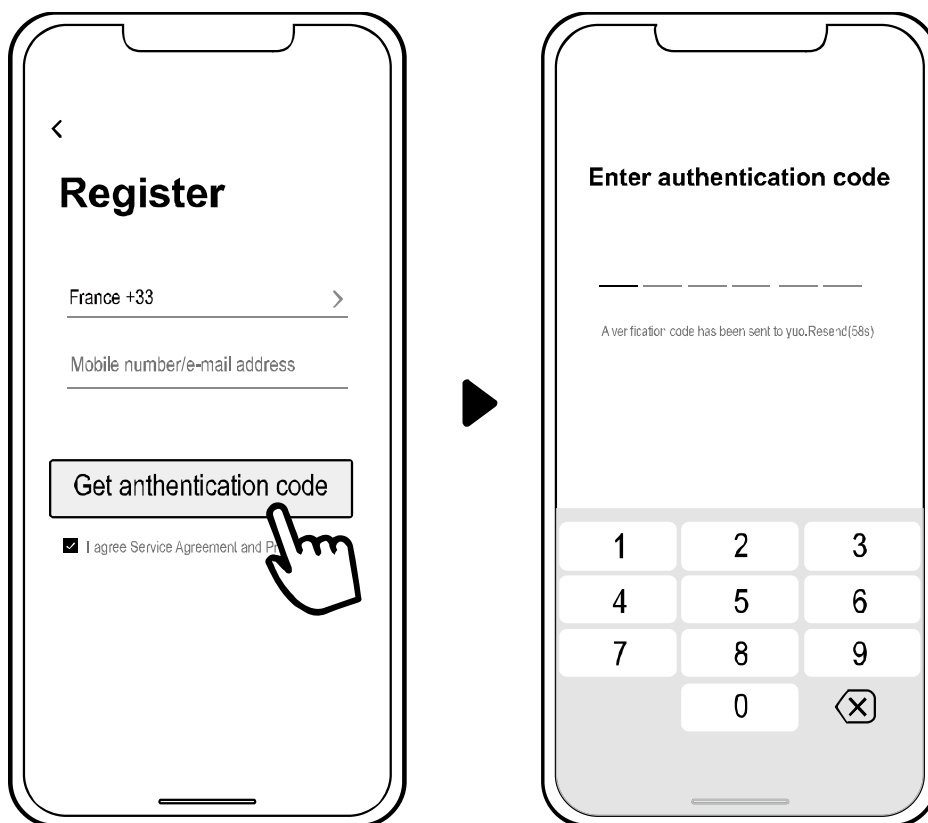


2) Registrace uživatele

a) Registrace pomocí telefonního čísla/emailové adresy

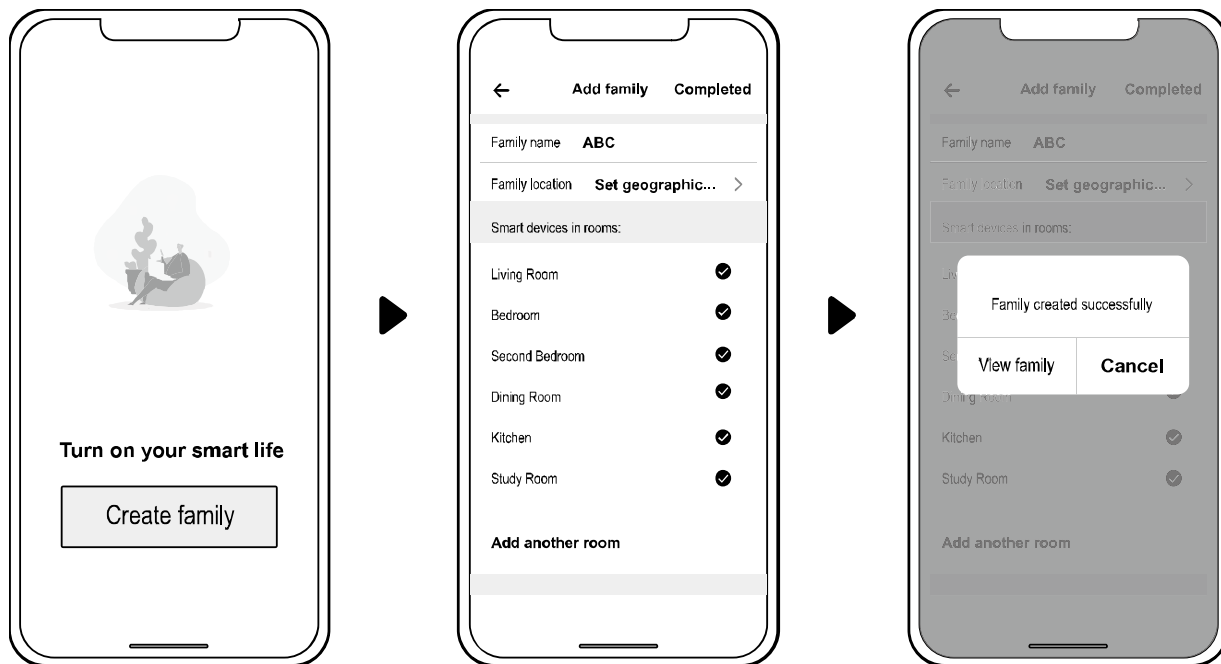


## b) Registrace pomocí telefonního čísla



## 3) Založení rodinného účtu



Nastavte prosím jméno rodiny a vyberte místo, kde se přístroj nachází.




#### 4) Spárování přístroje s aplikací

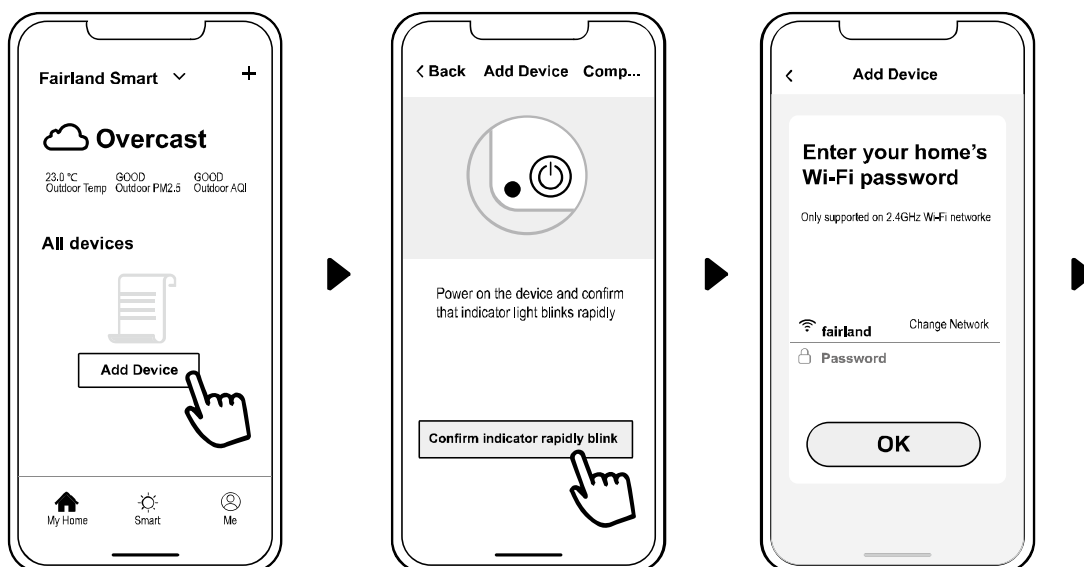
Ujistěte se, že je Váš telefon připojen k Wi-Fi.

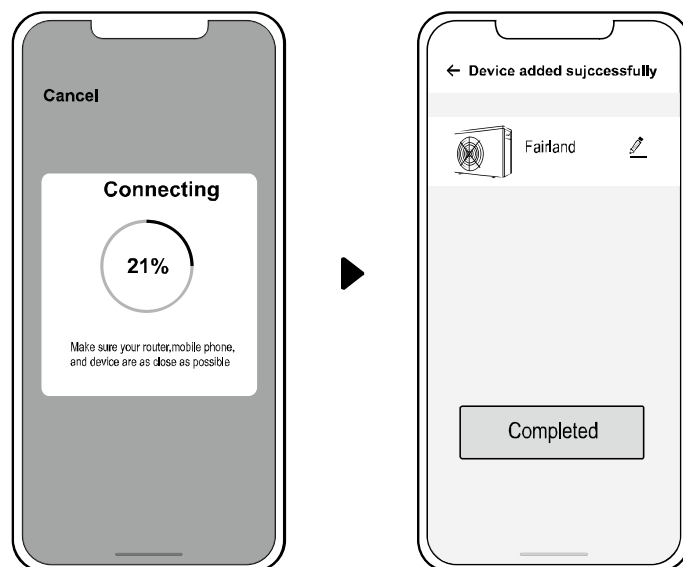
##### a) Wi-Fi připojení

Po dobu 3 sekund stiskněte . Po odemčení panelu kontrolka  začne blikat po celou dobu párování s aplikací.





b) Klikněte na “Přidat zařízení” a řiďte se instrukcemi pro dokončení párování. Po úspěšném spárování kontrolka  zůstává nepřetržitě svítit.





c) V případě neúspěšného pokusu o párování se ujistěte, že název sítě a její heslo byly správně zadány. Ujistěte se také, že mobilní telefon a připojované zařízení jsou v dosahu signálu routeru.

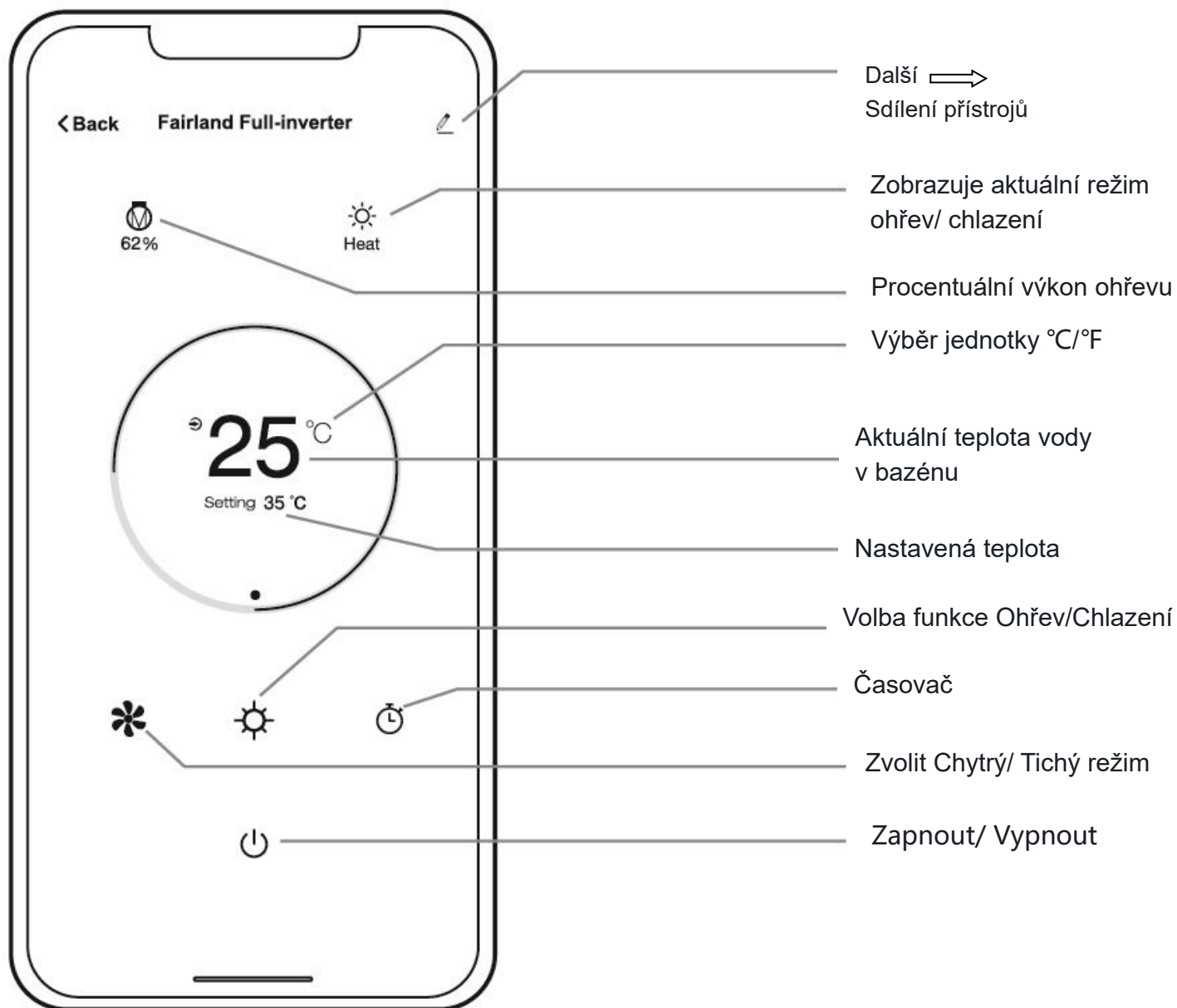
d) Rekonfigurace Wi-Fi připojení (V případě změny názvu/hesla atd.):

Stiskněte  po dobu 10 sekund Kontrolka  bude 60 sekund blikat, poté zhasne. V tento moment je párování přístrojů zrušeno. Pro nové párování přístrojů se řiďte pokyny výše.

Poznámka: Ujistěte se, že Váš router pracuje na frekvenci 2.4GHz.

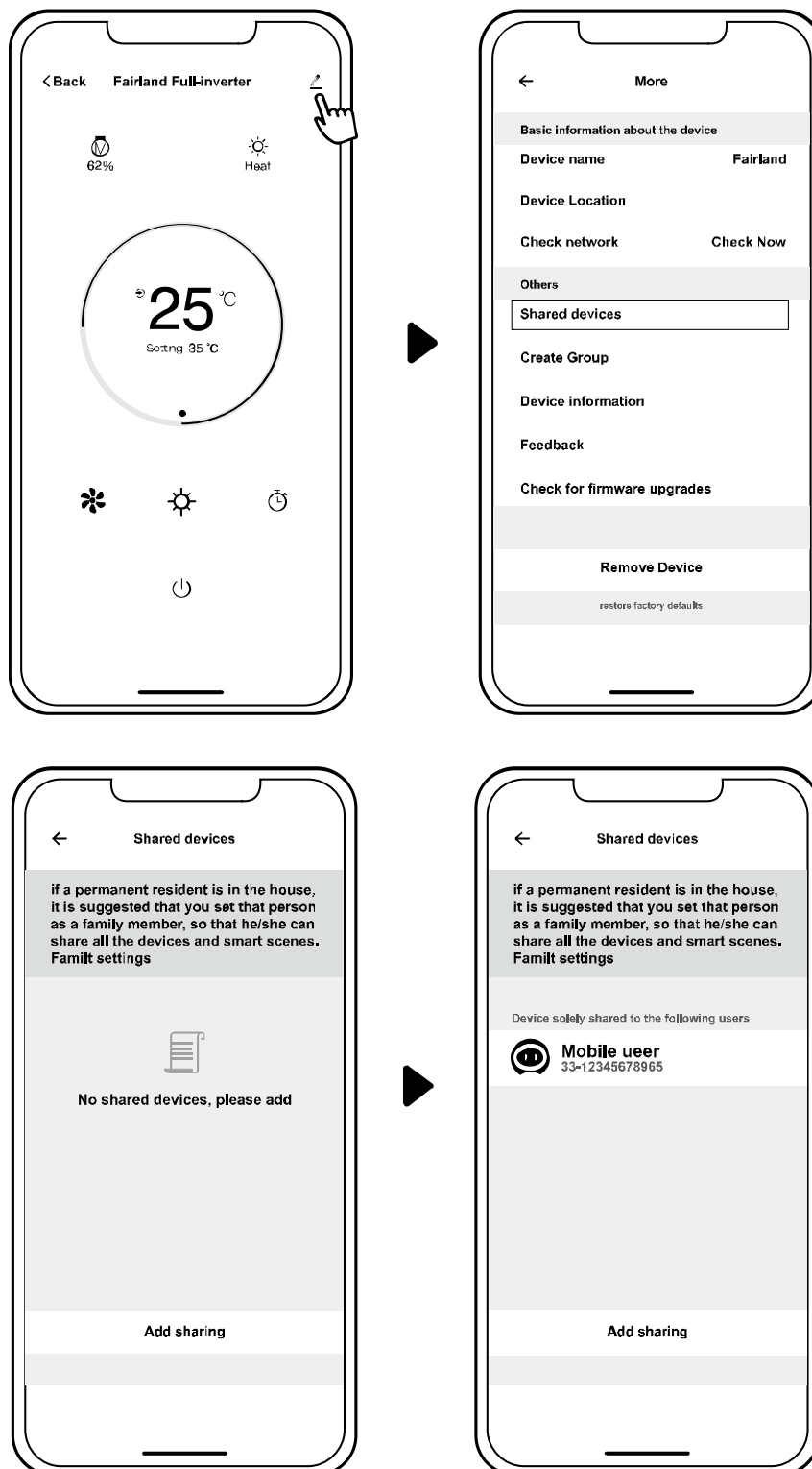
## 5) Operace

Pro Full-Inverter čerpadla:

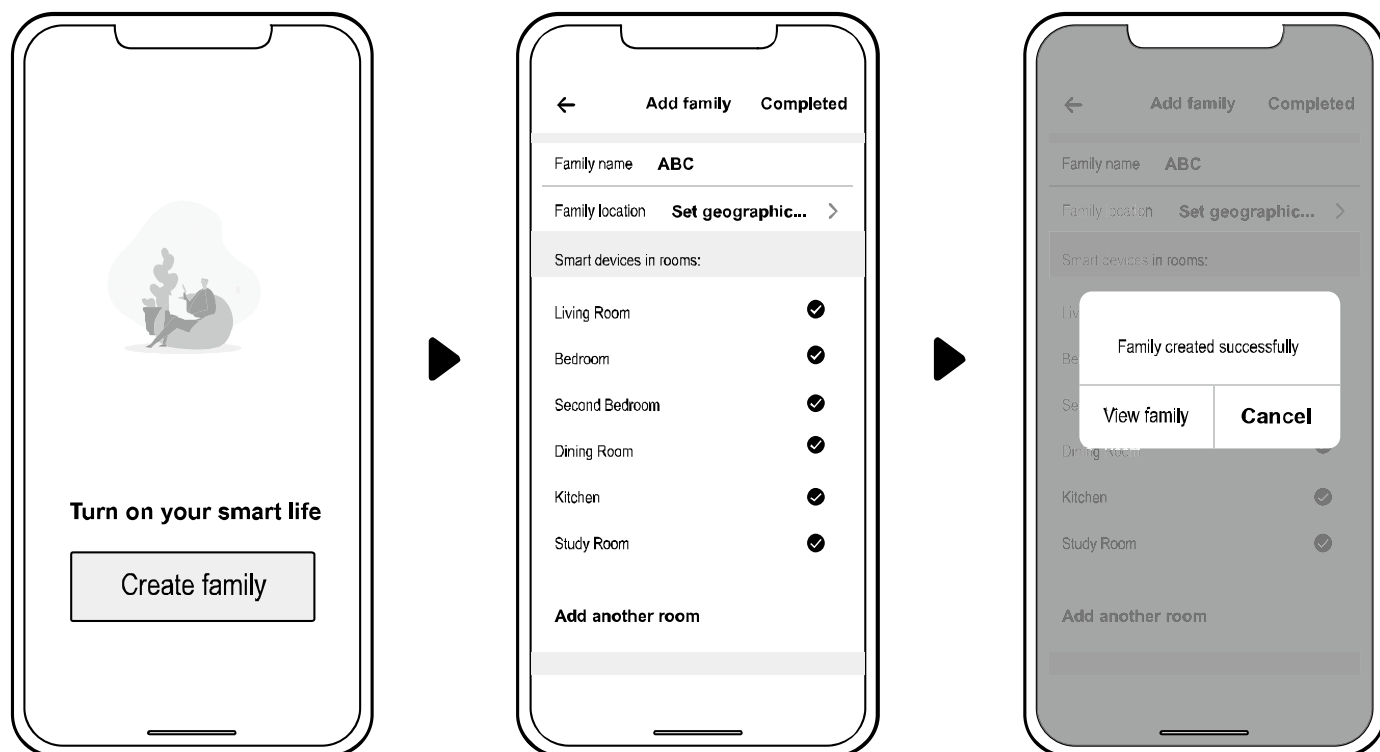


## 6) Sdílet zařízení se členy rodiny

Pro sdílení rodinného profilu po spárování je potřeba, aby dodatečně telefony měly nainstalovanou aplikaci. Poté z administrátorského přístroje postupujte podle pokynů níže:



Poté se další uživatelé mohou připojit následně:



Poznámka: 1. Předpověď počasí je pouze orientační.

2. Aplikace je aktualizována bez předchozího upozornění.